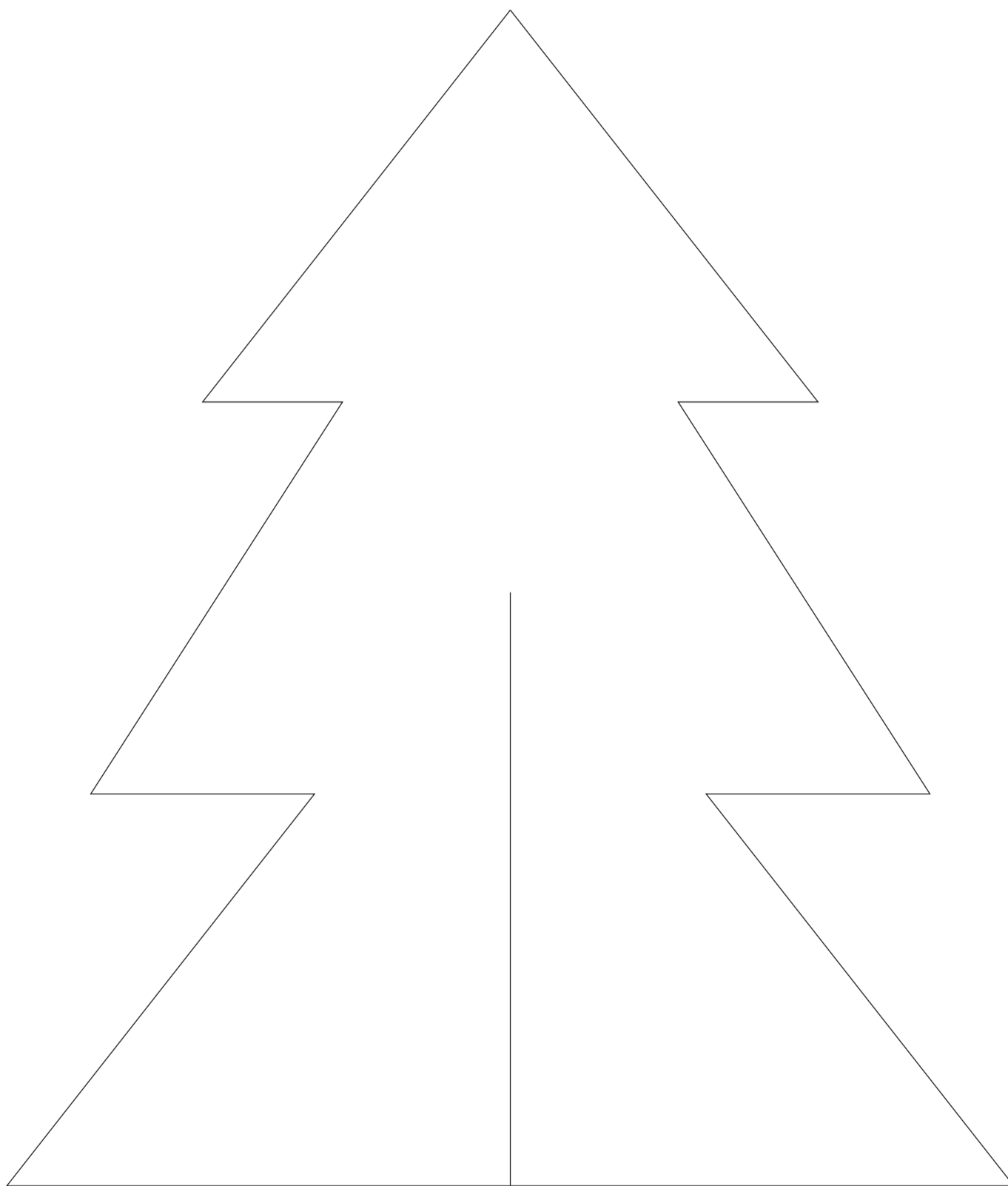
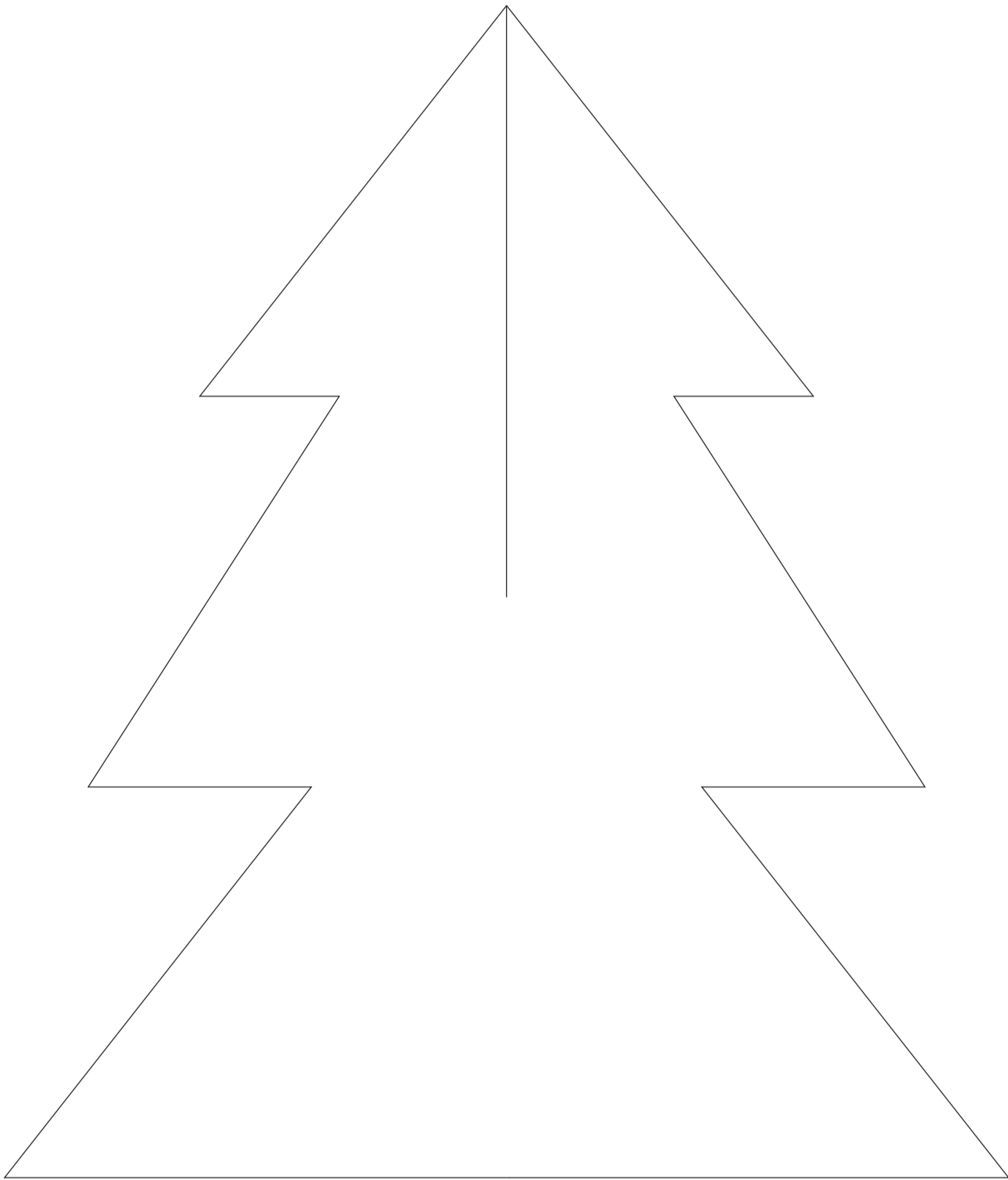


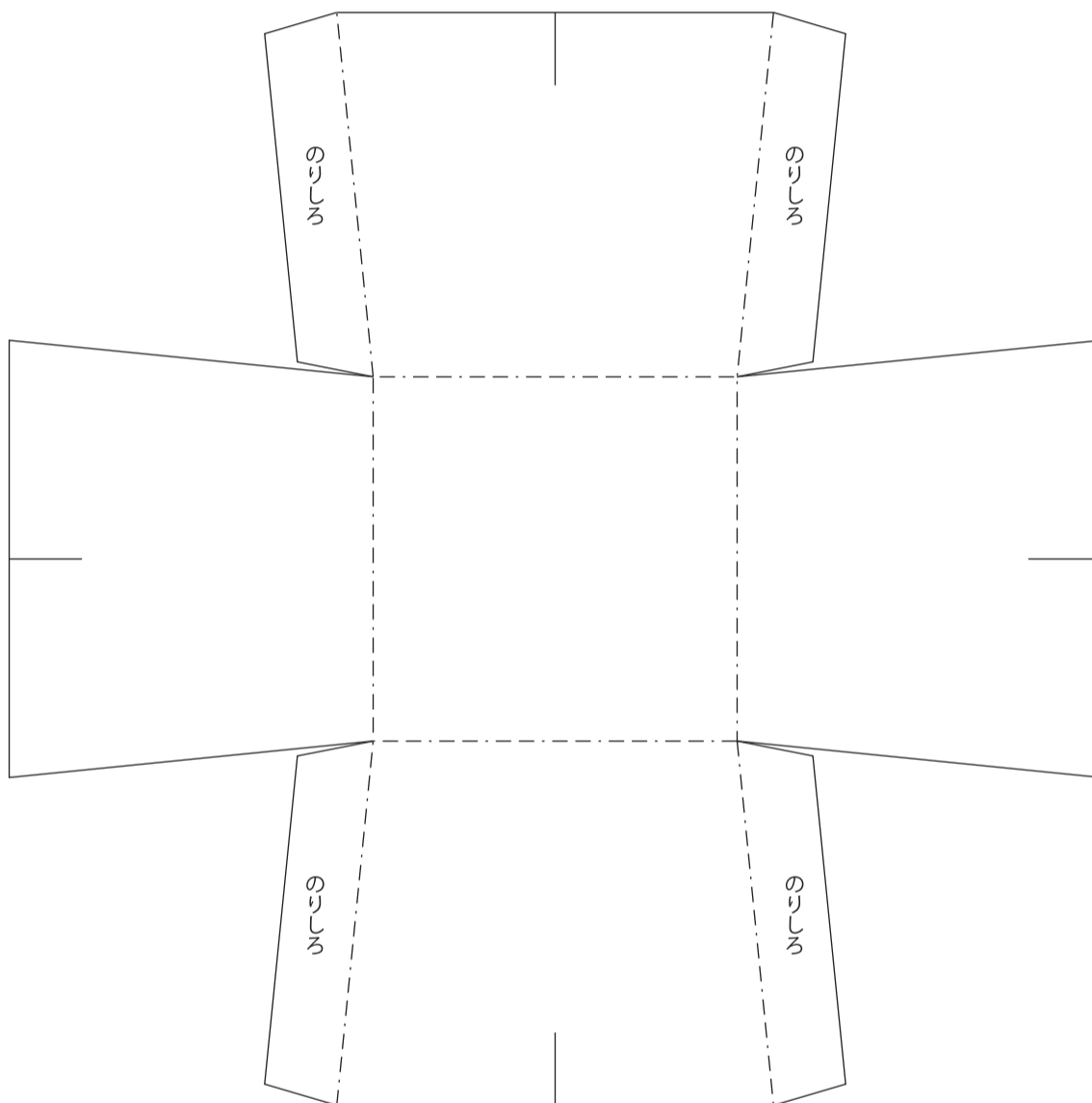
■ツリー（下切り込み）／匠のニューカラーR【みどり】使用
ツリー したき こ



■ツリー（上切り込み）／匠のニューカラーR【みどり】使用
つりー　うえき　こ

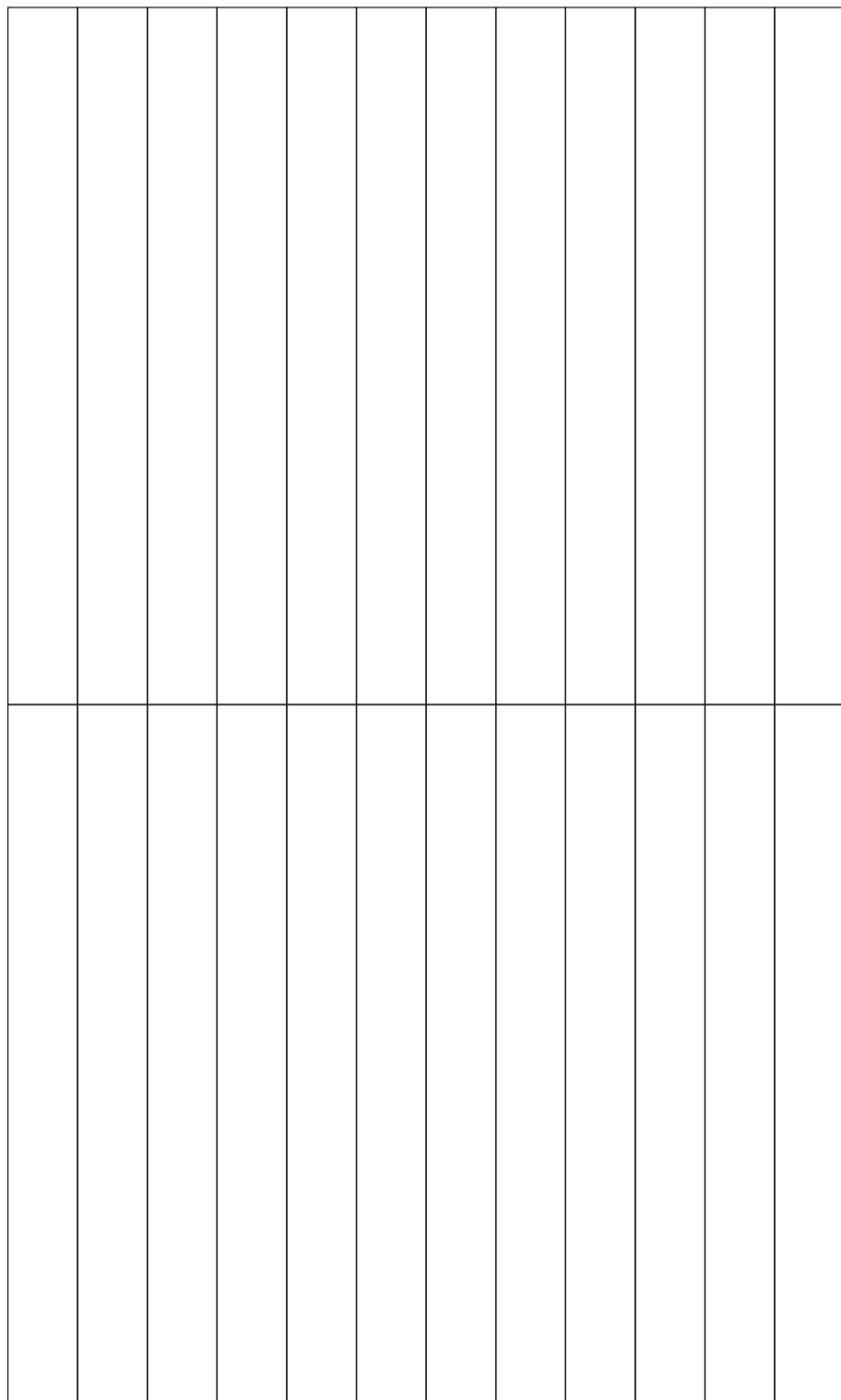


■植木鉢／ニューカラーR【こいこげちゃ】使用
うえきばち



* - - - - - は谷折り

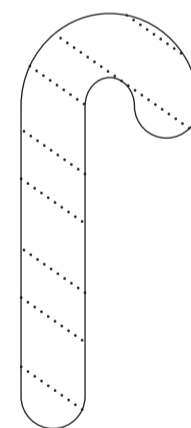
■雪の結晶／ニューカラー R【ゆき】使用
ゆき けっしょう



■靴下（上）
くつした うえ
／ニューカラー R【ゆき】使用

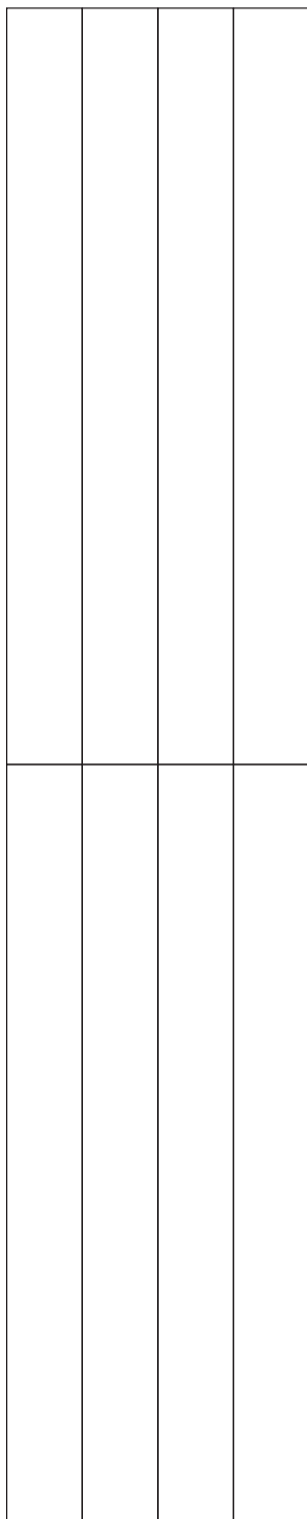


■杖
つえ
／ニューカラー R【ゆき】使用

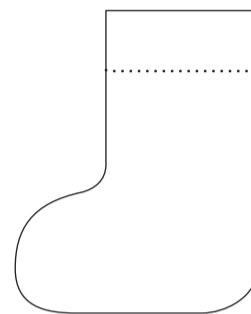


↑貼り合わせ仕上がり図
点線は【杖（柄）】との
貼り合わせ位置

■雪の結晶／ニューカラーR【あかねいろ】使用
ゆき けっしょう

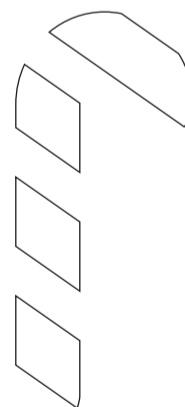


■靴下（下）
くつした した
／ニューカラーR【あかねいろ】使用



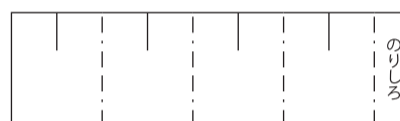
↑貼り合わせ仕上がり図
点線は【靴下（上）】との
貼り合わせ位置

■杖（柄）
つえ がら
／ニューカラーR【あかねいろ】使用



■チェーン／ニューカラー R【ぎんいろ】使用
ちえん

■星土台／ニューカラー R【ぎんいろ】使用
ほしどだい



* - - - - - は谷折り

■星飾り／ニューカラー R【ひまわり】使用
ほしかざ

