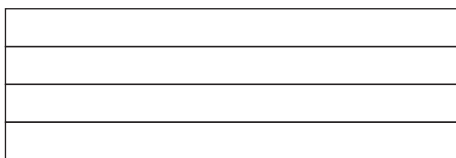


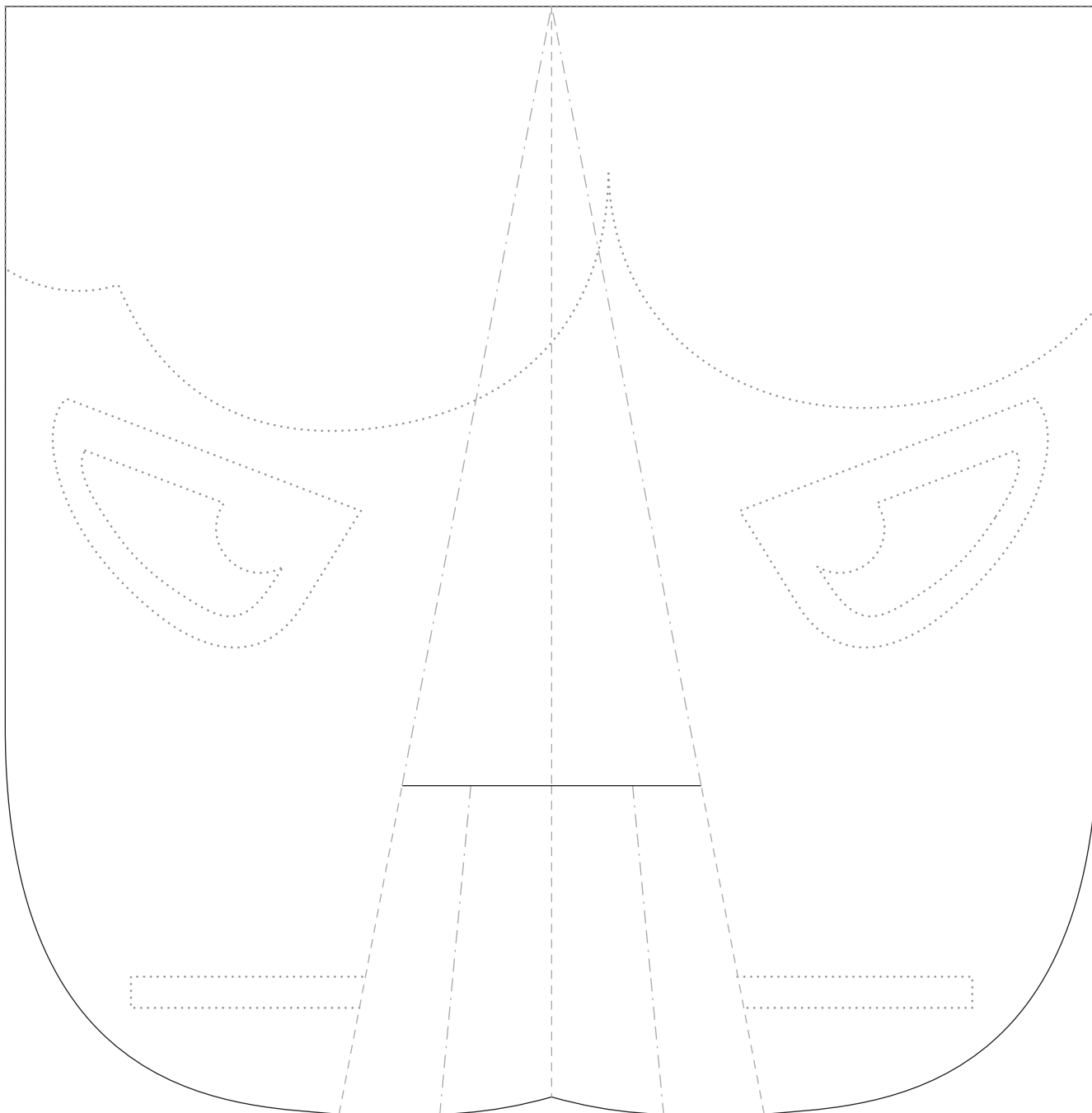
■角の縞模様／ニューカラー R【あかねいろ】

つの



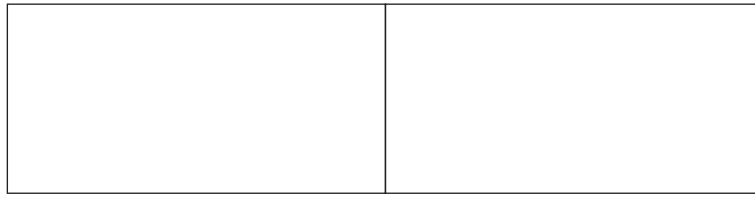
■顔／ニューカラー R【あかねいろ】

かお

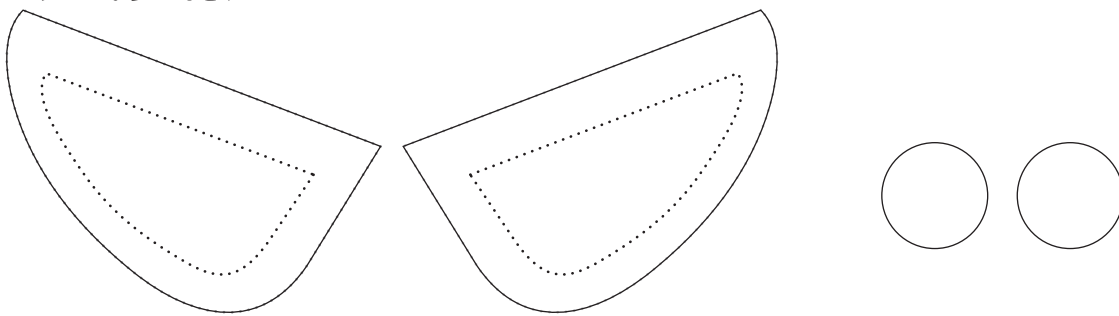


* ----- は山折り、- - - - - は谷折り、..... は頭と目と口パーツの貼り付け位置
鼻の切り込みは、顔を縦の真ん中線で折った後にハサミで切り込みます

■眉毛／ニューカラーR【くろ】
まゆげ



■目のフチと瞳／ニューカラーR【くろ】
め ふち ひとみ



*は黄色目玉の貼り付け位置

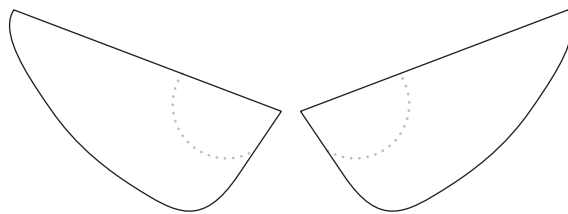
■口／ニューカラーR【くろ】
くち



*は牙の貼り付け位置

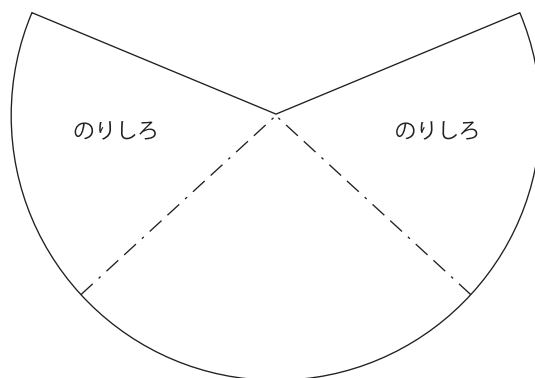
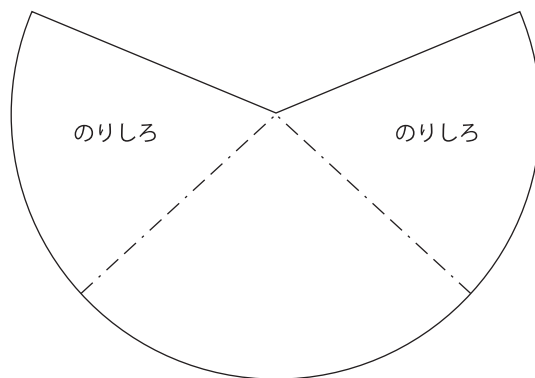
*切り抜きする時は普通のプリント用紙に印刷して画用紙とズレないようにテープなどで接着させてから切ってください

■目玉／ニューカラー R【ひまわり】
め



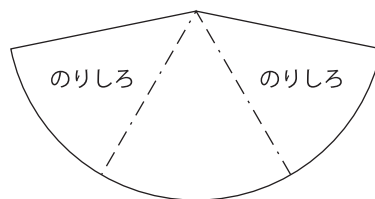
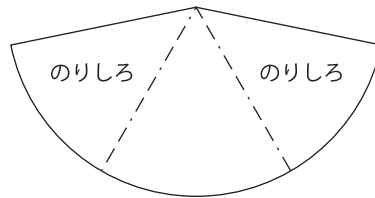
* は瞳の貼り付け位置

■角／ニューカラー R【ひまわり】
つの



* - - - - - は谷折り

■ 牙 / ニューカラー R 【ゆき】
きば



* - - - - - は谷折り

■ベルト／ニューカラー R 【あお】
べると

| のりしろ | のりしろ |
|------|------|
| | |

* - - - - - は谷折り