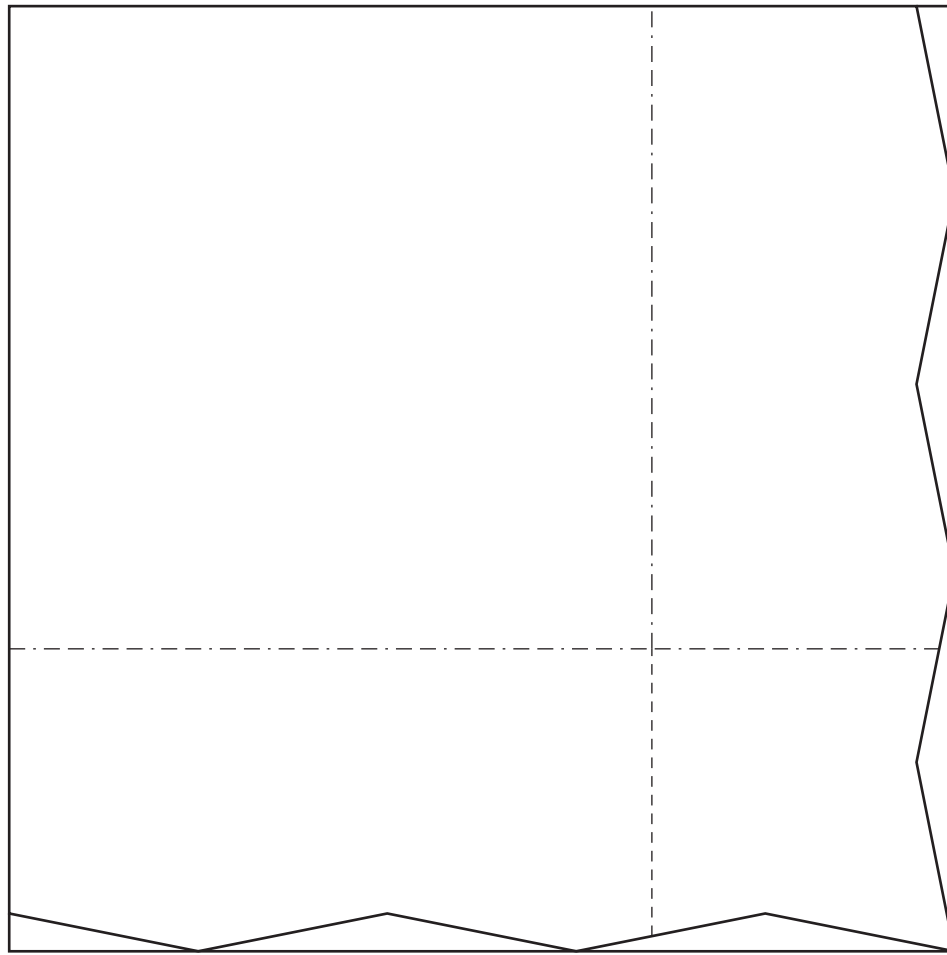
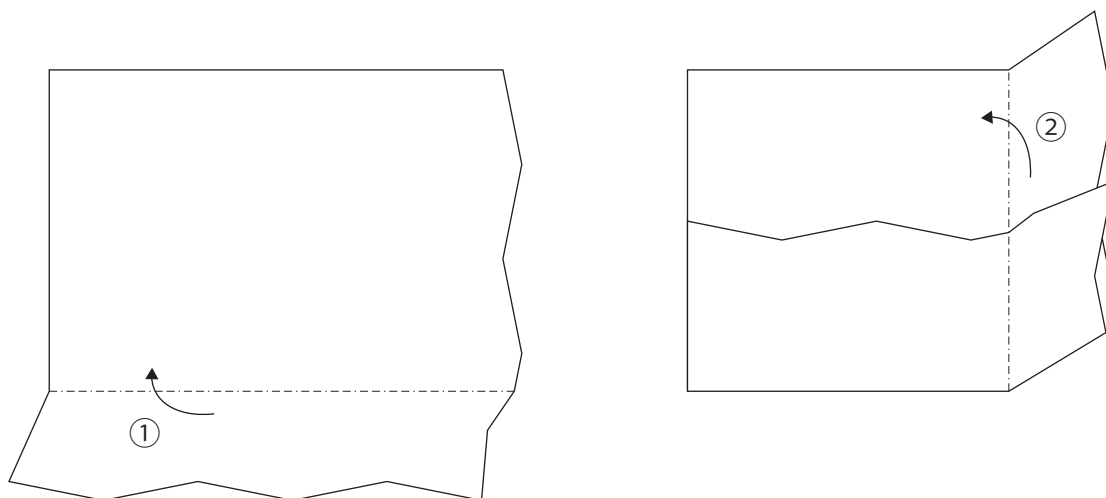


■きもの／ニューカラーR【みどり】（おびな）  
ニューカラーR【ぼたんいろ】（めびな）

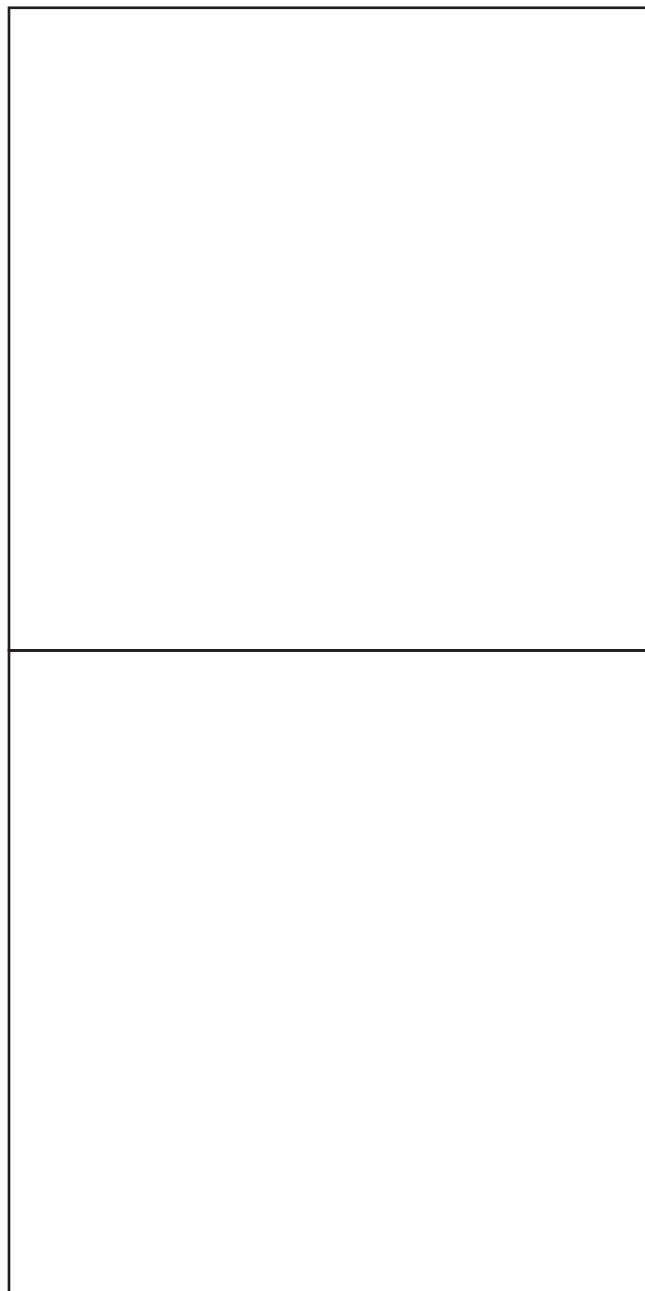


（まず四角形の線で切り抜いてからジグザグの線を切ると切りやすい）



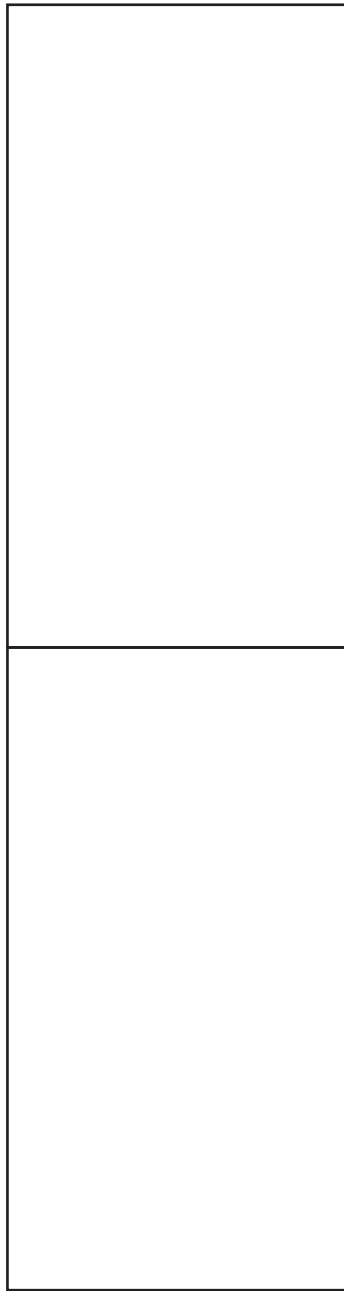
\* ——— 切り抜き、----- 山折り、- - - - - 谷折り

■かお／ニューカラーR【うすだいたい】



\* ——— 切り抜き

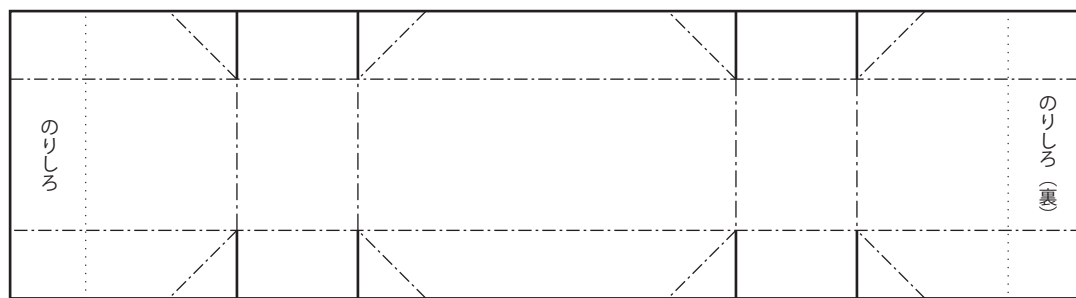
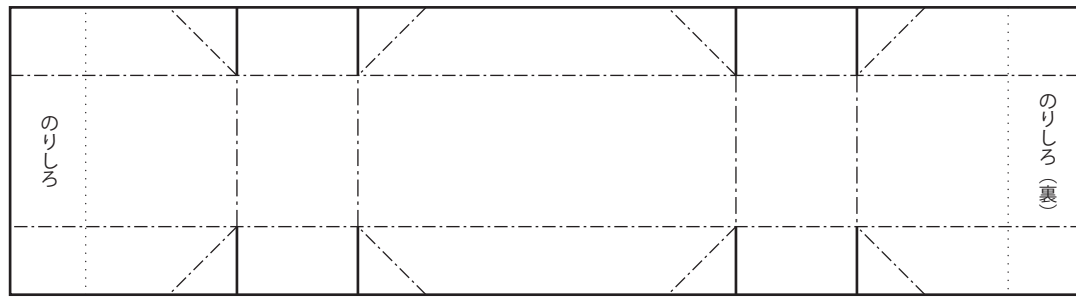
■はんえり／ニューカラーR【レモン】（おびな）  
ニューカラーR【ももいろ】（めびな）



\* ————— 切り抜き

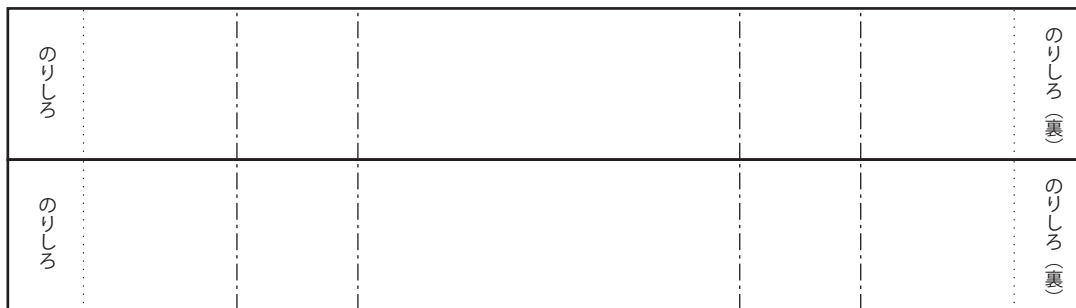
■ぼんぼり (ちょうちん) /ニューカラーR【うぐいす】

パーツA



折り目をつけたあと、—— 部分だけハサミを入れる

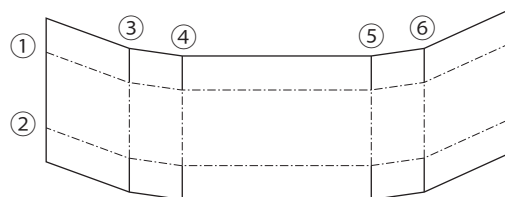
パーツB



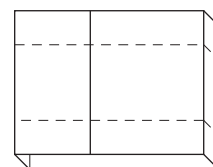
\* —— 切り抜き、----- 山折り、----- 谷折り、..... 貼り付け位置

<折り方>

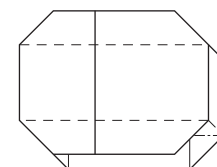
パーツA ①～⑥の線に沿って折り目をつける



のりづけする



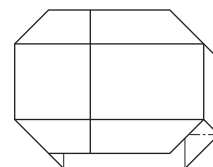
四角を折り込む



パーツB 谷折り

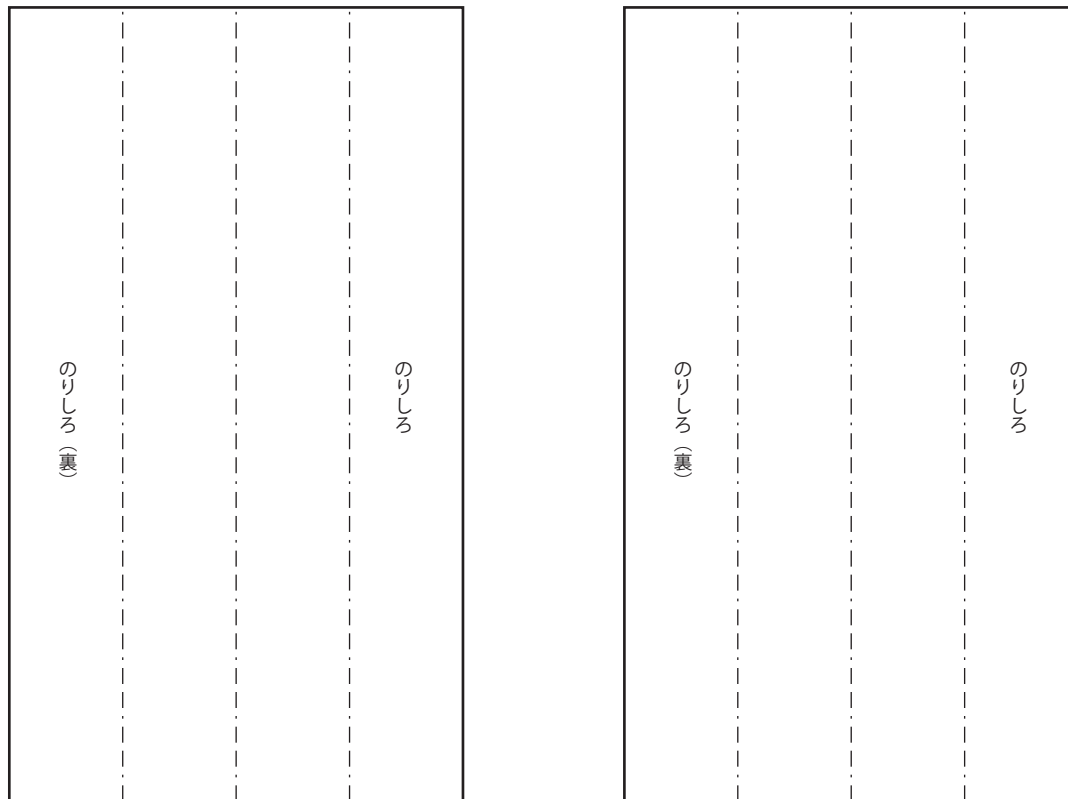


パーツAに巻く



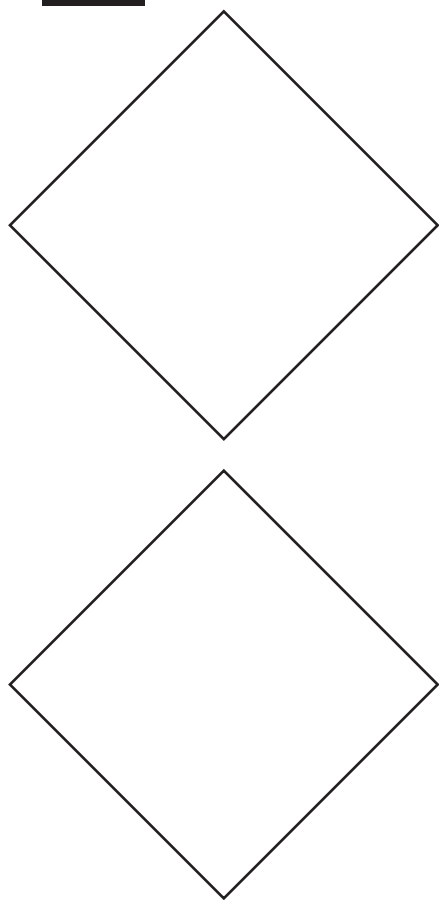
■ぼんぼり（土台）／ニューカラーR【くろ】

はしら



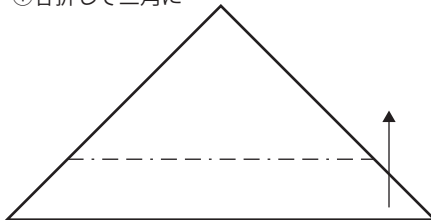
\* ——— 切り抜き、----- 山折り、- - - - - 谷折り

だい

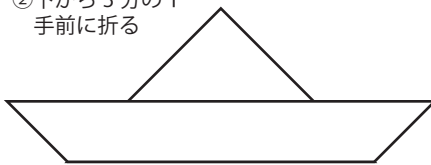


<折り方>

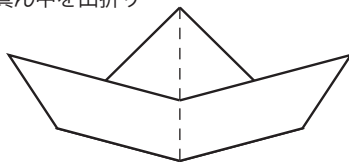
①谷折して三角に



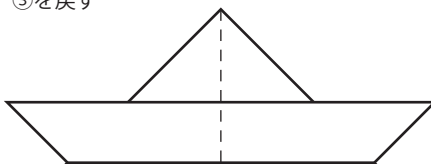
②下から3分の1  
手前に折る



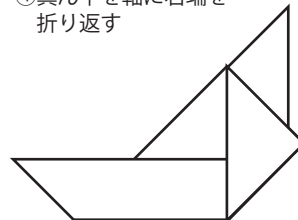
③真ん中を山折り



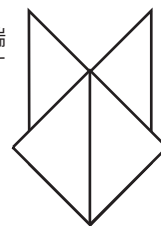
③を戻す



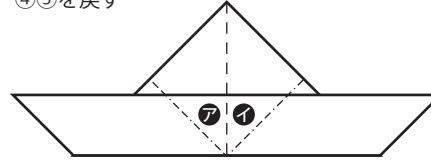
④真ん中を軸に右端を  
折り返す



⑤同じく左端  
を折り返す

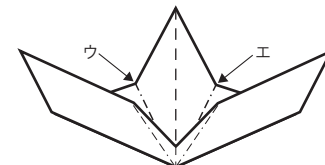


④⑤を戻す



ア イ → のりしろ(裏)

②を手前に起こし、アとイの裏にのりをつけ  
柱の下部を接着する

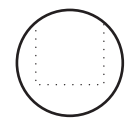


ウとエの谷折部分にものりをつけ、柱の底部を接着する

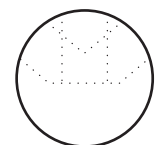
■かんむり／ニューカラー R【きんいろ】



おびな

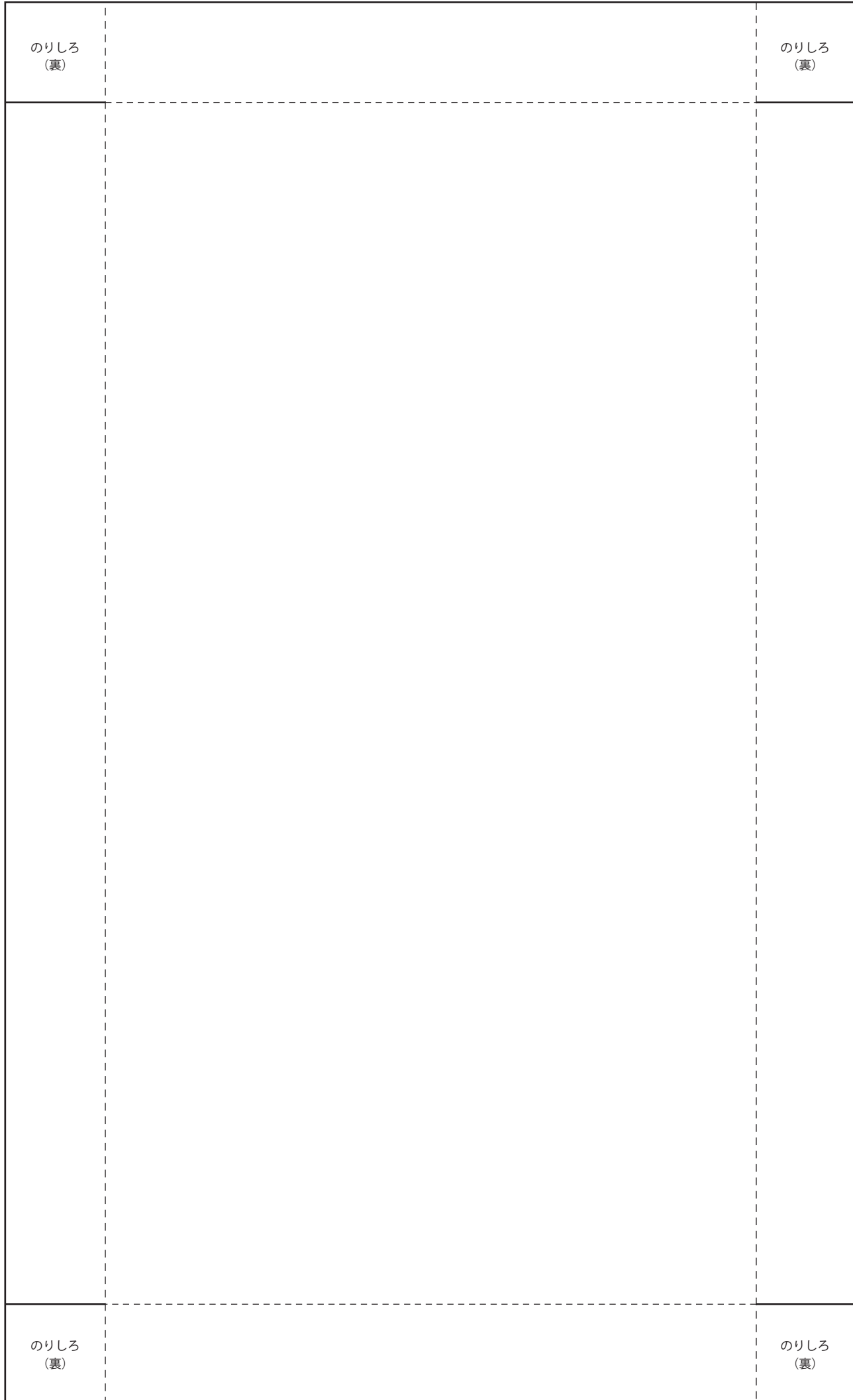


めびな



\* ——— 切り抜き、----- 山折り、- - - - - 谷折り、…………… 貼り付け位置

■台座／ニューカラーWクラフトR【あか&くろ】  
<印刷するときは赤い面に印刷して裏返し、黒い面に飾り付けてください>



\* ——— 切り抜き、----- 山折り、…………… 貼り付け位置