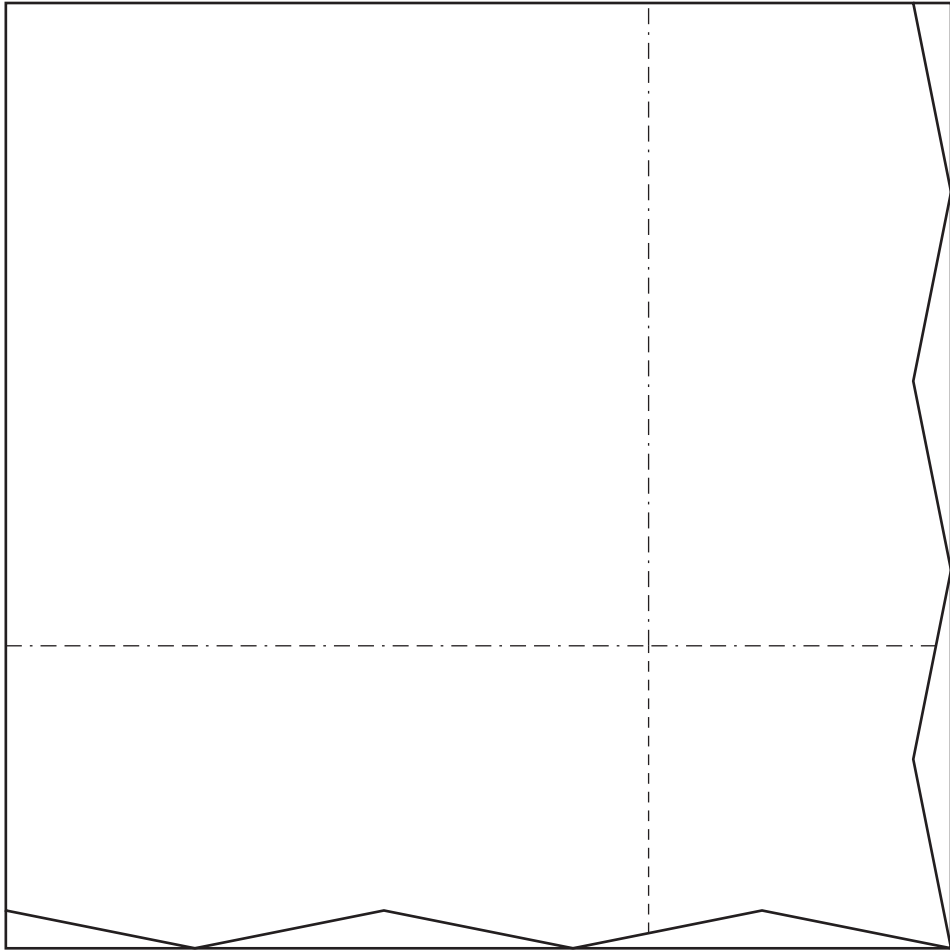
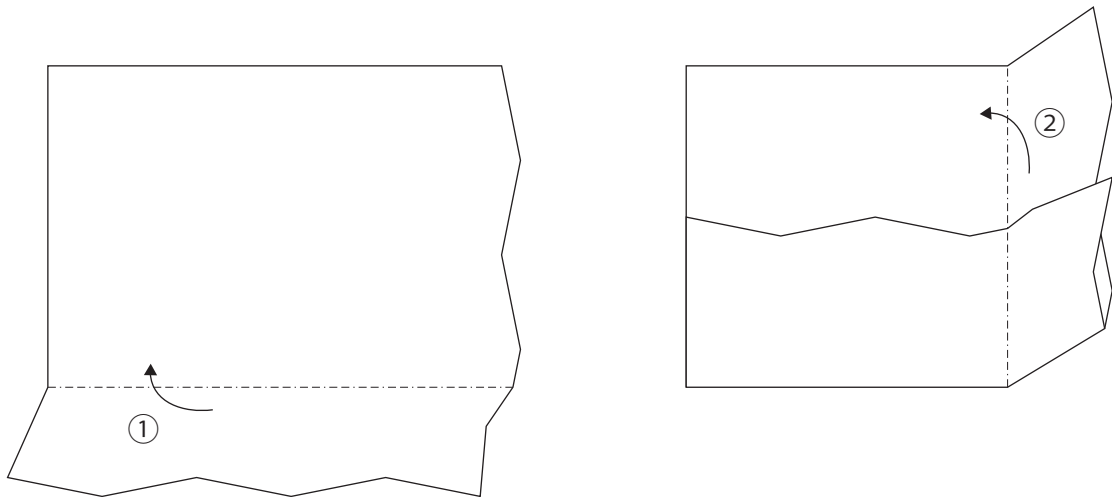


■きもの／ニューカラーR【みどり】（おびな）
ニューカラーR【ぼたんいろ】（めびな）

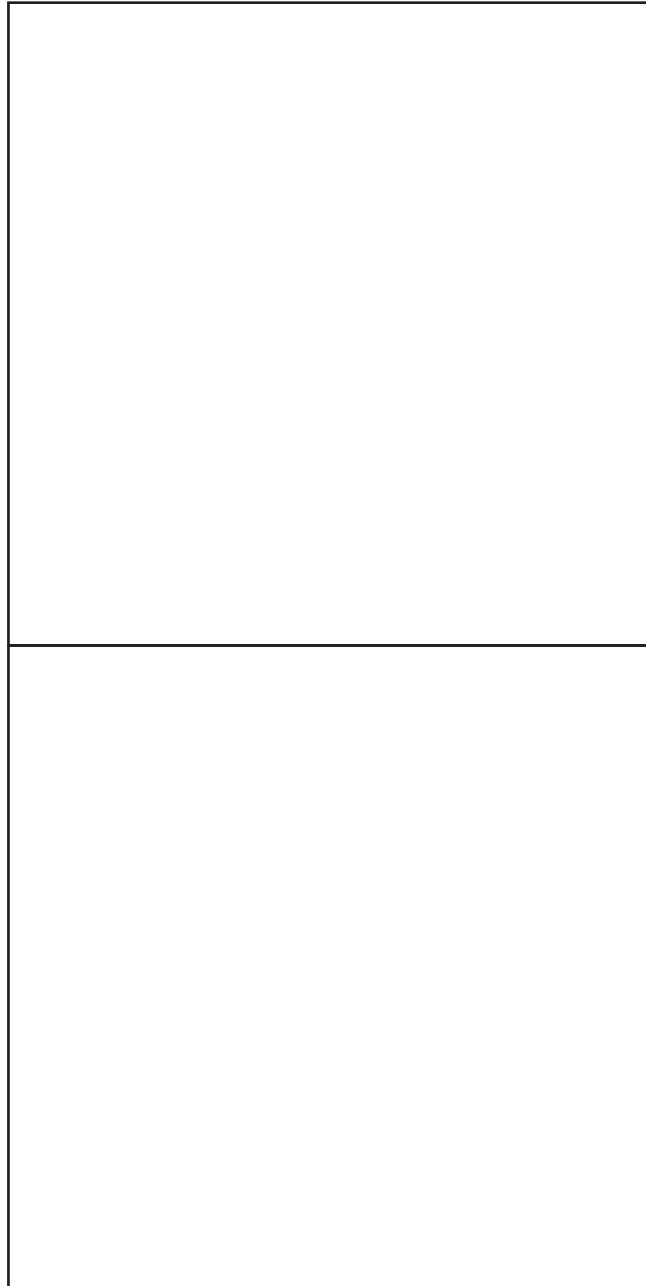


（まず四角形の線で切り抜いてからジグザグの線を切ると切りやすい）

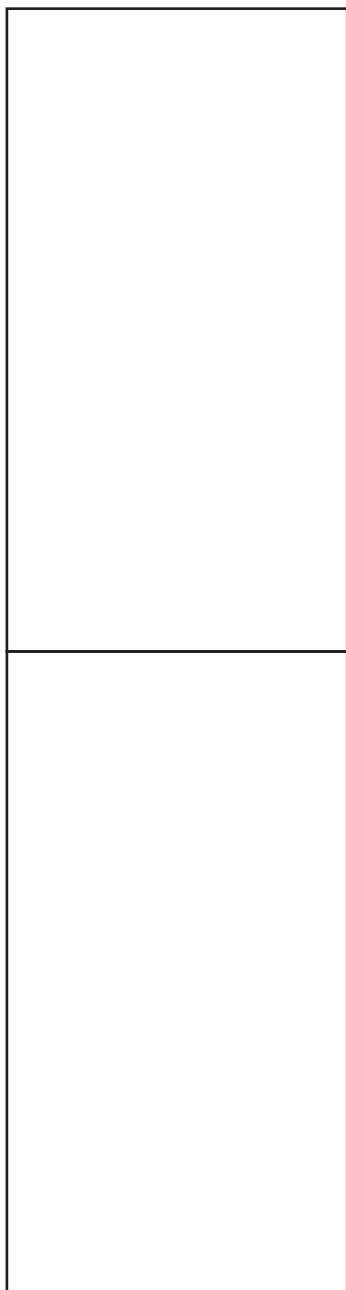


* ——— 切り抜き、----- 山折り、- - - - - 谷折り

■かお／ニューカラー R【うすだいたい】

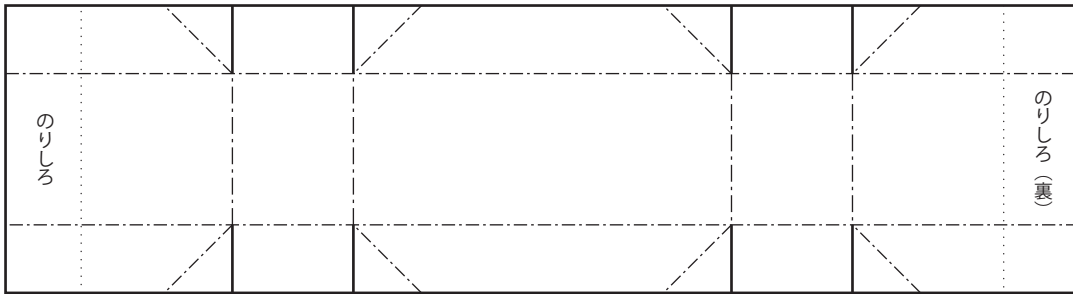
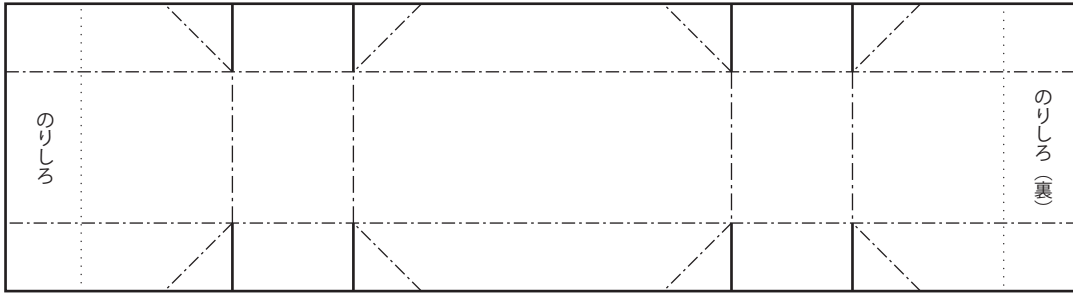


- はんえり／ニューカラーR【レモン】（おびな）
- ニューカラーR【ももいろ】（めびな）



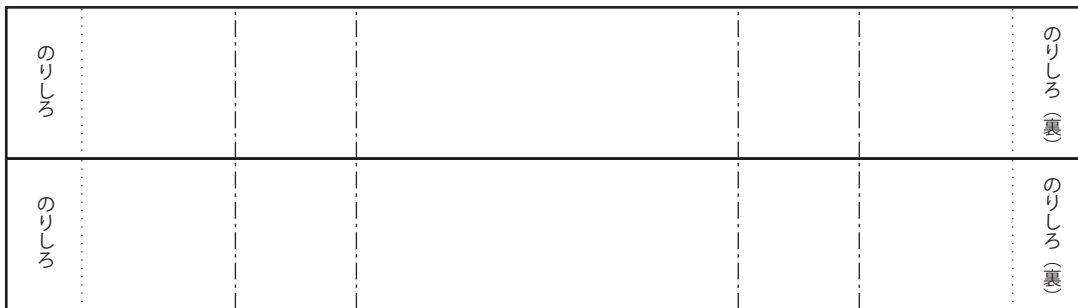
■ぼんぼり（ちょうちん）／ニューカラーR【うぐいす】

パーツA



折り目をつけたあと、—— 部分だけハサミを入れる

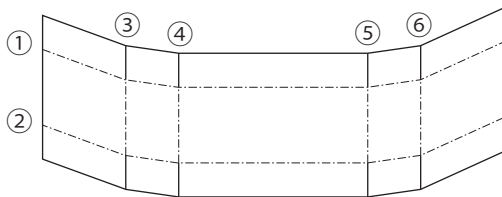
パーツB



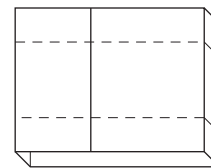
* —— 切り抜き、----- 山折り、----- 谷折り、..... 貼り付け位置

<折り方>

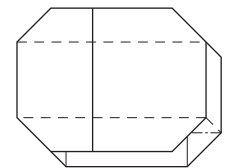
パーツA ①～⑥の線に沿って折り目をつける



のりづけする



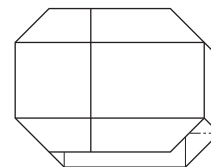
四角を折り込む



パーツB 谷折り

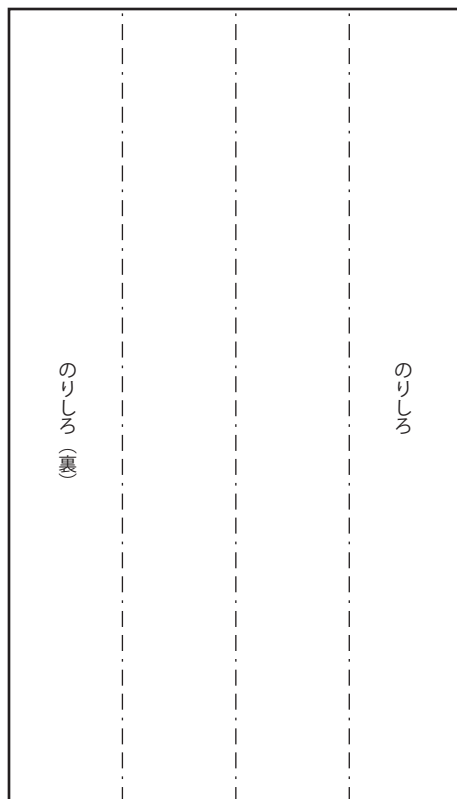
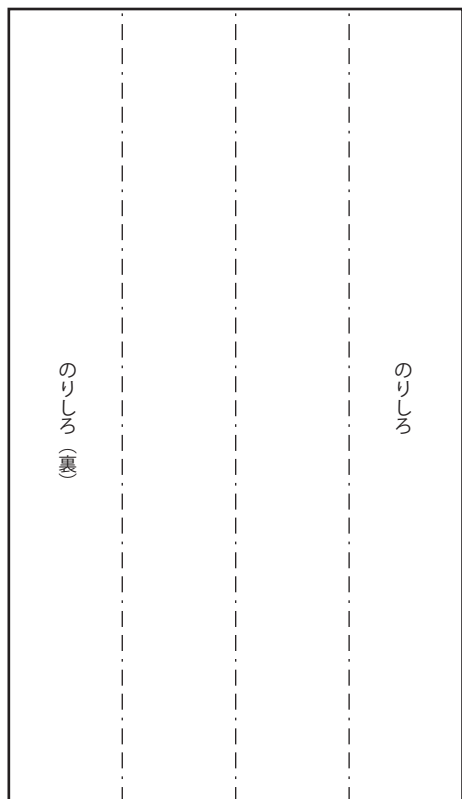


パーツAに巻く



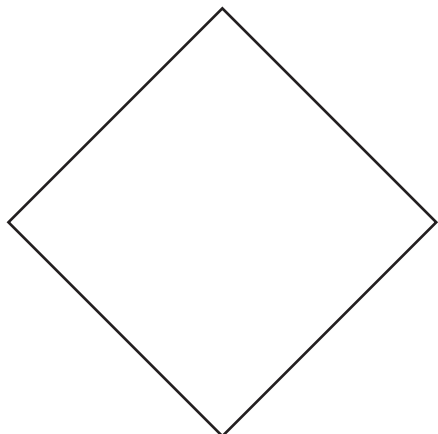
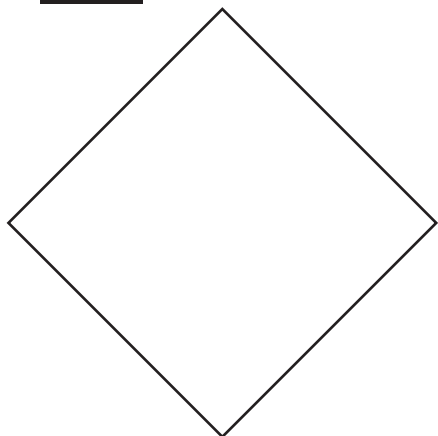
■ぼんぼり（土台）／ニューカラーR【くろ】

はしら



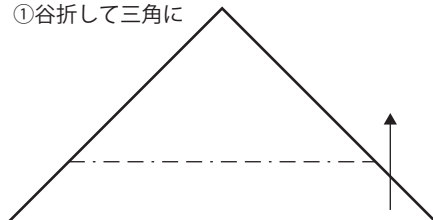
* ——— 切り抜き、----- 山折り、----- 谷折り

だい

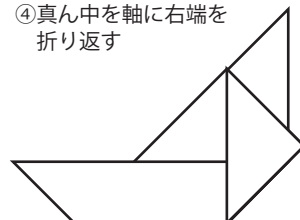


<折り方>

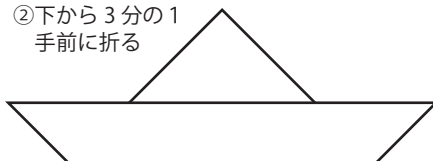
①谷折して三角に



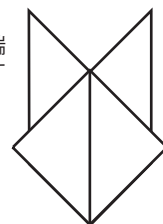
④真ん中を軸に右端を折り返す



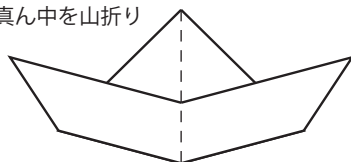
②下から3分の1手前に折る



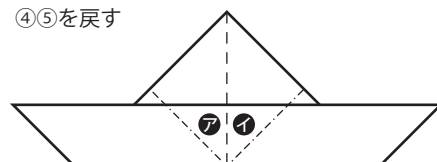
⑤同じく左端を折り返す



③真ん中を山折り

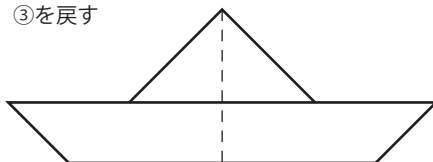


④⑤を戻す

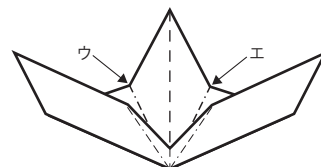


ア イ → のりしろ(裏)

③を戻す



②を手前に起こし、アとイの裏にのりをつけ柱の下部を接着する

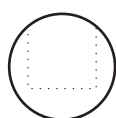


ウとエの谷折部分にものりをつけ、柱の底部を接着する

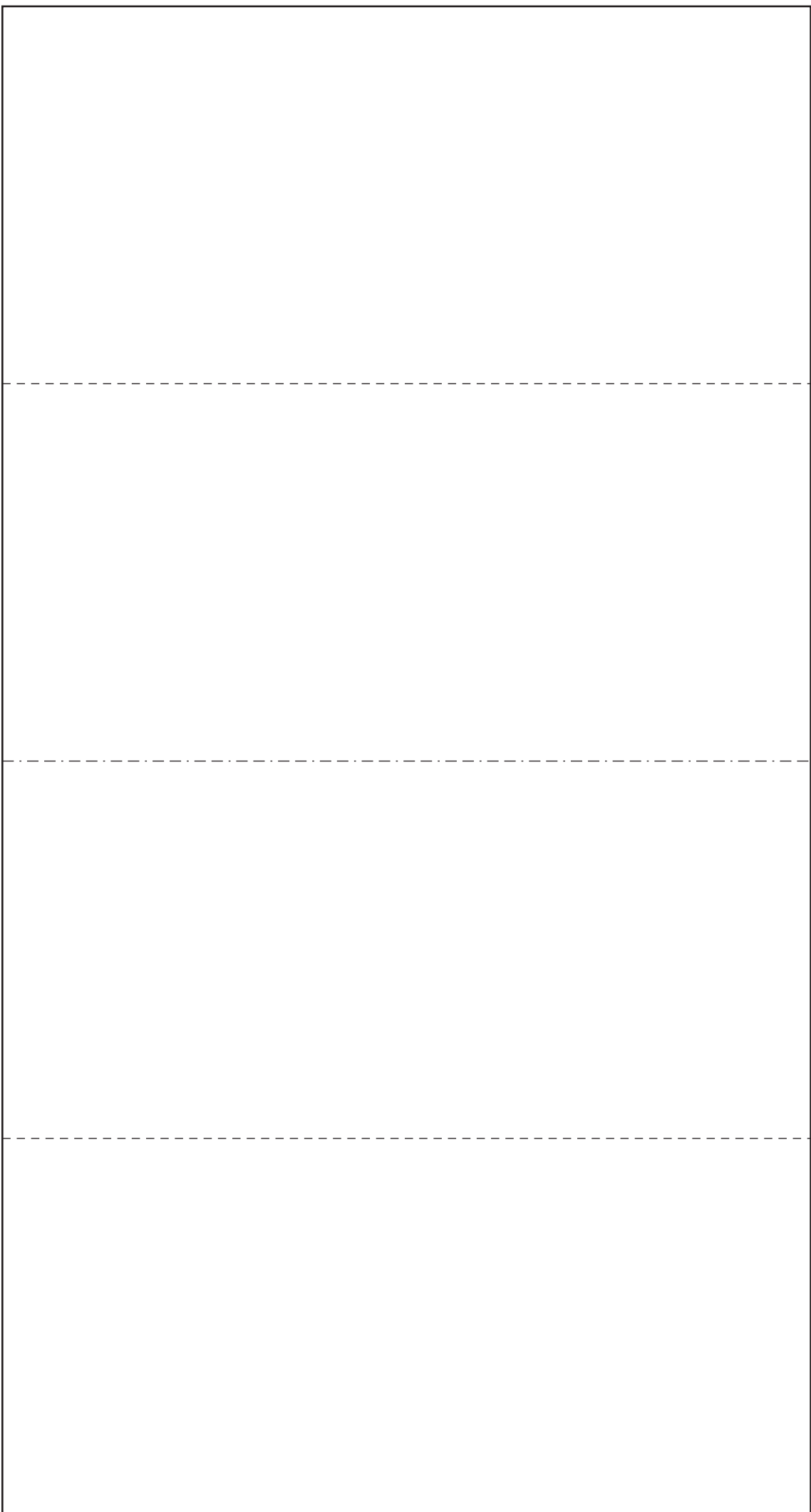
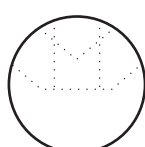
■びょうぶ、かんむり／ニューカラーR【きんいろ】

*——切り抜き、-----山折り、- - - - -谷折り、.....貼り付け位置

おびな

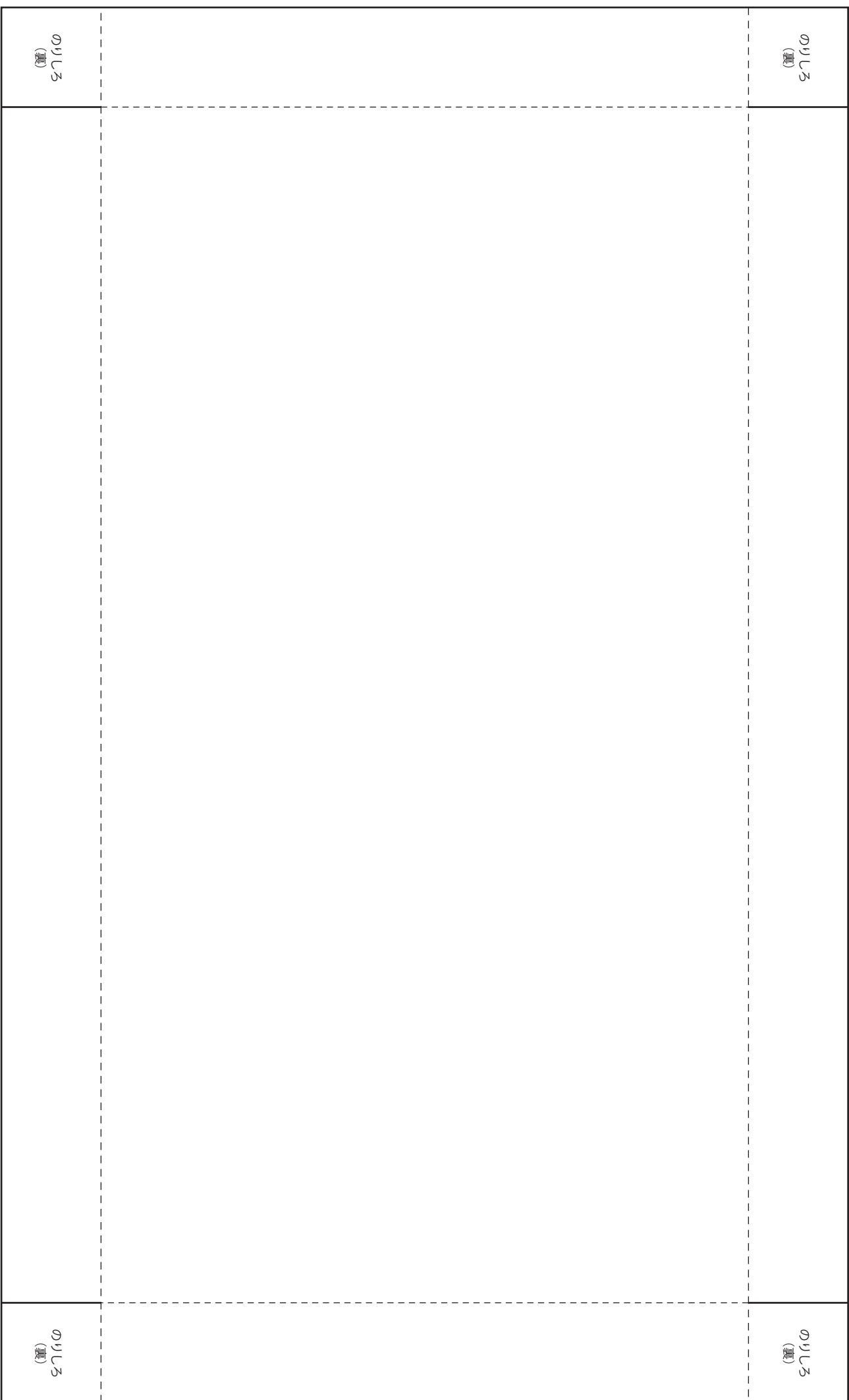


めびな



■台座／ニューカラーWクラフトR【あか&くろ】

<印刷するときは赤い面に印刷して裏返し、黒い面に飾り付けてください>



*—————切り抜き、-----山折り